

INTELLA

AGENCE IMMOBILIÈRE

À VENDRE / À LOUER
FOR SALE / FOR LEASE



251, BOUL. BRIEN, REPENTIGNY (QC)

Bâtisse commerciale située à Repentigny - Localisation stratégique
Commercial Building in Repentigny - Prime Location

DESCRIPTION DE LA BÂTISSSE / BUILDING DESCRIPTION

Dimensions:

Terrain / Land:

Façade/ Frontage	120 pieds / 120 FT.
Profondeur / Depth	200 pieds / 200 FT.
Superficie du terrain / Site area	24 000 p.c. / sq.ft.

Bâtiment / Building:

Superficie du bâtiment / Building Area	17 510 p.c. / sq.ft.
Facade / Frontage	99,6 p. / 99.6 ft.
Profondeur / Depth	90,31 p. / 90.31 ft.

Détails / Details:

Année de construction / Construction Year	1985
Rez-de-chaussée / Ground Floor	8 889 p.c. / sq.ft.
2 ^e étage / 2 nd Floor	8 621 p.c. / sq.ft.

Salle de montre et bureaux / Showroom and Offices	9 859 p.c. / sq.ft.
Entrepôt / Warehouse	7 651 p.c. / sq.ft.

CONTACT

Mathieu Tessier
Courtier immobilier

c. 514.813.0558
t. 514.419.8080

mathieu@intellaimmobilier.com

PRIX DEMANDÉ / ASKING PRICE

\$1,575,000.00

38 Place du Commerce, bureau 250
Ile des Soeurs (Québec) H3E 1T8

INFORMATIONS

INFORMATIONS

EXTÉRIEUR

Charpente	Structure d'acier, poutres et colonnes d'acier
Murs extérieurs	Brique / Blocs de béton / Revêtement métallique
Toiture	Toit plat recouvert d'une membrane élastomère et gravier sur isolant, tablier et structure d'acier.

INTÉRIEUR

Électricité	400 ampères disjoncteurs (fluorescent, incandescent et halogène)
Chauffage	Plinthes électriques / unité de climatisation murale / Aérotherme électrique
Plomberie	Trois (3) salles de bain

DONNÉES MUNICIPALES

Désignation cadastrale Lot 2 147 149 - Cadastre du Québec

Évaluation municipale

Terrain	553 100 \$
Bâtisse	688 900 \$
Total	1 242 000 \$

Taxes foncières

Municipales	27 178,45 \$
Scolaires	3 713,15 \$
Total	30 891,60 \$

Zonage Commercial régional (C3) / Usage éducationnel et récréatif de voisinage (P1)
Usage communautaire (P2)

Services publics Égout et acqueduc

Conditions du sol Rapport environnemental - Phase I - 2009

INFORMATIONS

INFORMATIONS

EXTERIEUR

Framework	Steel structure, steel beams and columns
Exterior Walls	Brick / Concrete Blocks / Metal Coating
Roof	Flat roof covered with elastomeric membrane and gravel on insulation, apron and steel structure

INTERIEUR

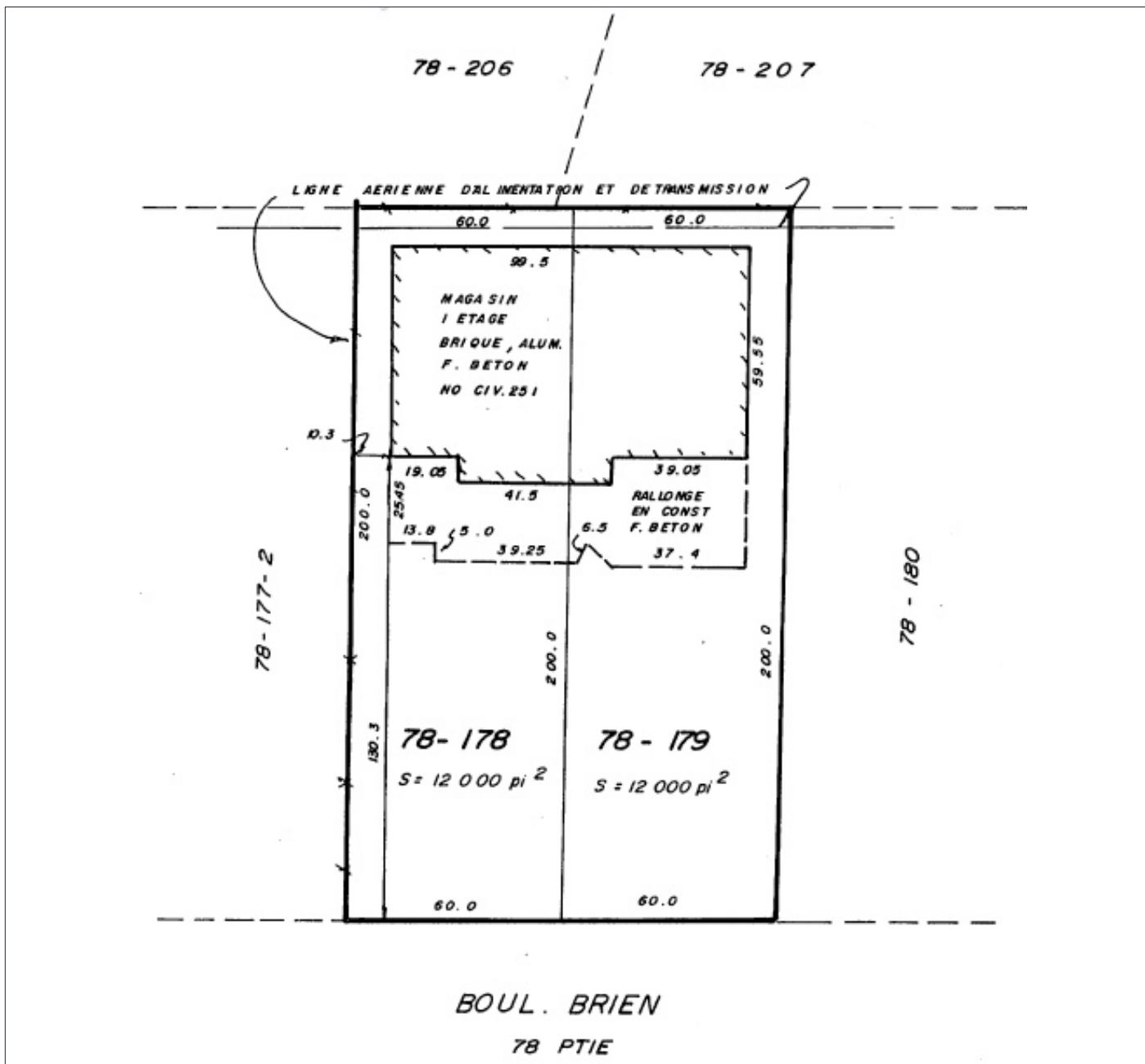
Electricity	400 amp circuit breakers (Fluorescent, Incandescent and Halogen)
Heating	Electric Baseboard Units / Wall Air Conditioning Unit / Electric Heater
Plumbing	Three (3) Bathrooms

MUNICIPAL DATA

Cadastral Description	Lot 2 147 149 - Cadastre du Québec
Municipal Assessment	
Land	\$553,100
Building	\$688,900
Total	\$1,242,000
Property Taxes	
Municipal	\$27,178.45
School Taxes	\$3,713.15
Total	\$30,891.60
Zoning	Regional Sales (C3) / Educational and Recreational Neighborhood Use (P1) Community Use (P2)
Public Service	Drain and Aqueduct
Soil Condition	Environmental Report - Phase I - 2009

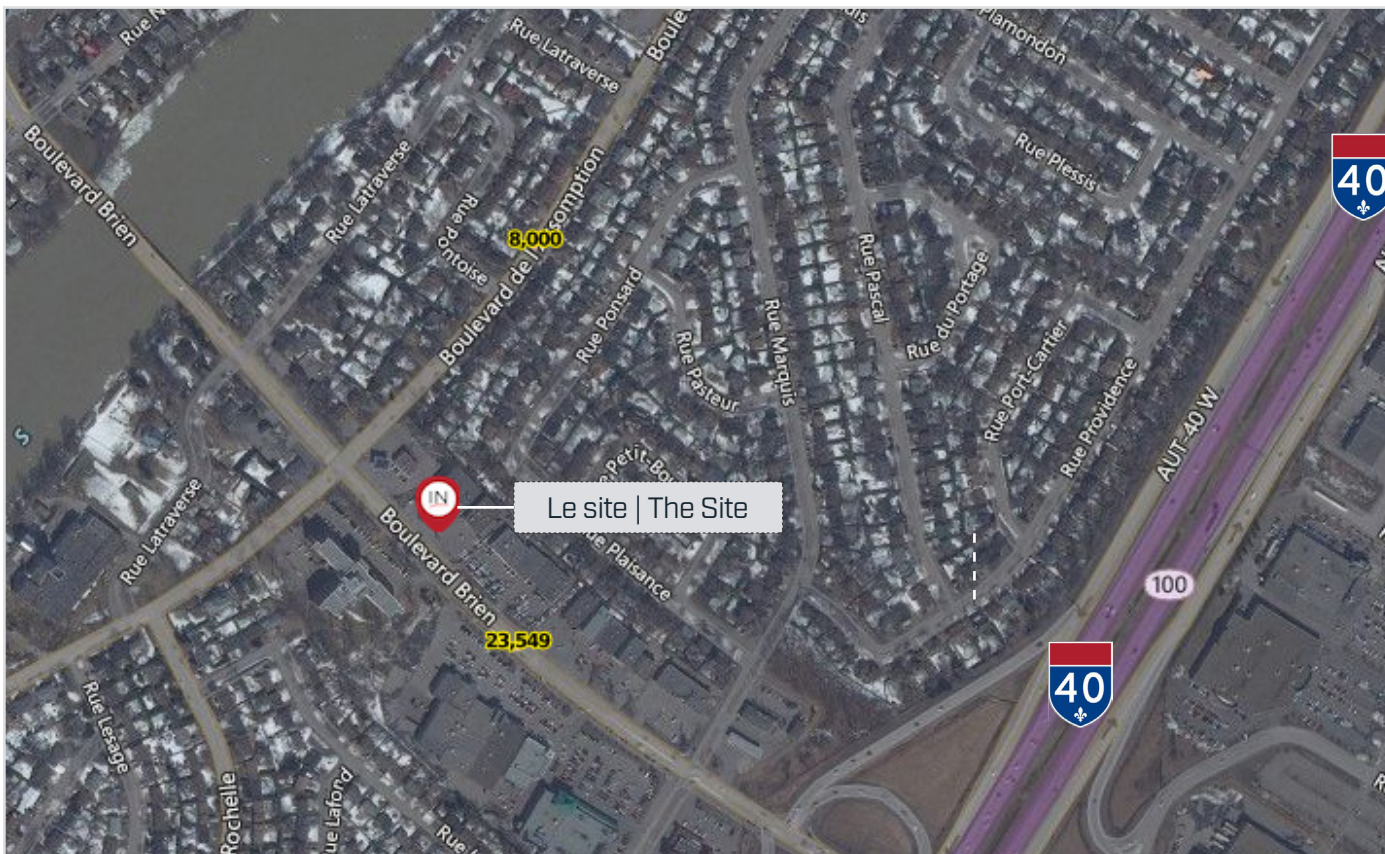
PHOTOS

PICTURES







TRAFIC


TRAFFIC COUNT





DÉMOGRAPHIE


DEMOGRAPHICS

	5 Minutes	10 Minutes	15 Minutes
			
	85 602 \$	89 017 \$	85 351 \$
	15 270	39 769	76 830
	36 602	97 816	187 467

 Temps de conduite
Drive time

 Population totale
Total population

 Nombre de maisons
Number of households

 Revenu moyen
Average income

Source: Environics Analytics Group 2016

INTELLA

AGENCE IMMOBILIÈRE

38 Place du Commerce, bureau 250
Île des Soeurs (Québec) H3E 1T8

T 514 419-8080

Ces renseignements sont soumis au meilleur de notre connaissance et peuvent être modifiés sans préavis. Intella Inc. agence immobilière et/ou tous courtiers représentant cette agence n'assument aucune responsabilité pour quelque erreur ou omission que ce soit.