

📍 177, boul. Sir-Wilfrid-Laurier, St-Basile-le-Grand (QC)
177, Sir-Wilfrid-Laurier Blvd., St-Basile-le-Grand (QC)

Benny & Co., Ben & Florentine, A&W and Thai Express **already open**
Benny & Co., Ben & Florentine, A&W and Thai Express **déjà en opération**



- À l'Intersection de Wilfrid-Laurier (116) et Montée-des-Trinitaires
Intersection of Wilfrid-Laurier (116) and Montée-des-Trinitaires
- Espaces pour bureaux disponibles / *Office space available*
- Excellente visibilité à partir de la 116 et beaucoup de stationnement
Great visibility from the 116 and ample parking space
- Idéal pour commerces, restaurants et services / *Ideal for businesses, restaurants and services*
- Secteur à revenus élevés / *High income market*

**À LOUER
FOR LEASE**

INTELLA

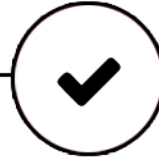
38, Place du Commerce, bureau 250
 Île des Soeurs (Québec) H3E 1T8
intellaimmobilier.com



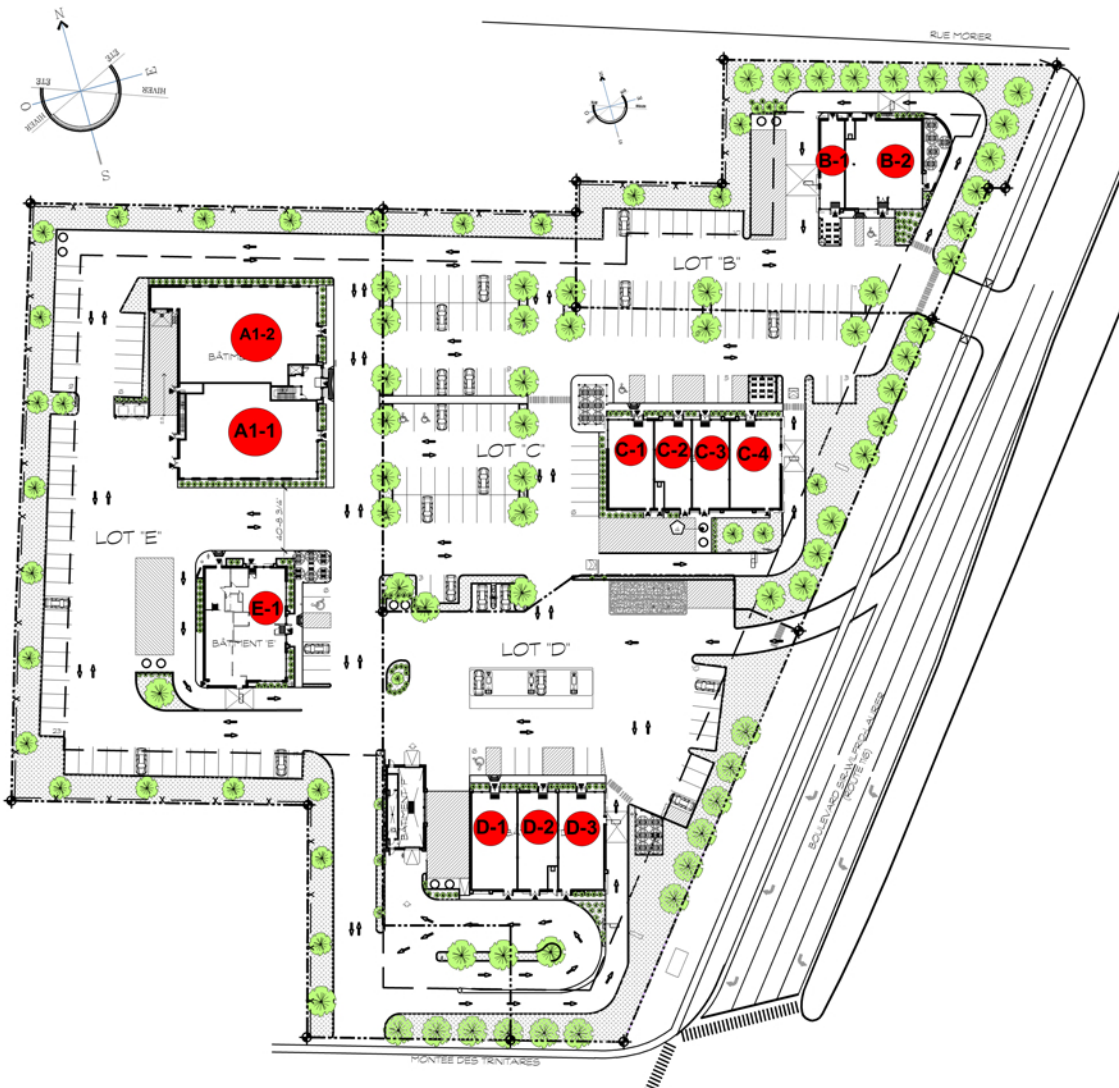
Nouveau projet de développement
New development project



39 000 véhicules par jour
39,000 vehicles per day



Livraison immédiate
Immediate delivery



Batiment	Locataire	Superficie
A1-1	Available-Disponible	6,000 sf - pc
A1-2	Available-Disponible	5,817 sf - pc
B-1	Available-Disponible	1,000 sf - pc
B-2		
C-1		
C-2		
C-3	Available-Disponible	1,700 sf - pc
C-4		
D-1		
D-2		
D-3		
E-1		

STÉPHANIE BLOUIN, Directrice de location / *Leasing Director*
 438-828-8820 • stephanie@intellaimmobilier.com

🕒 Temps de conduite / Drive time

10 minutes

🏠 Nombre de maisons / Number of households

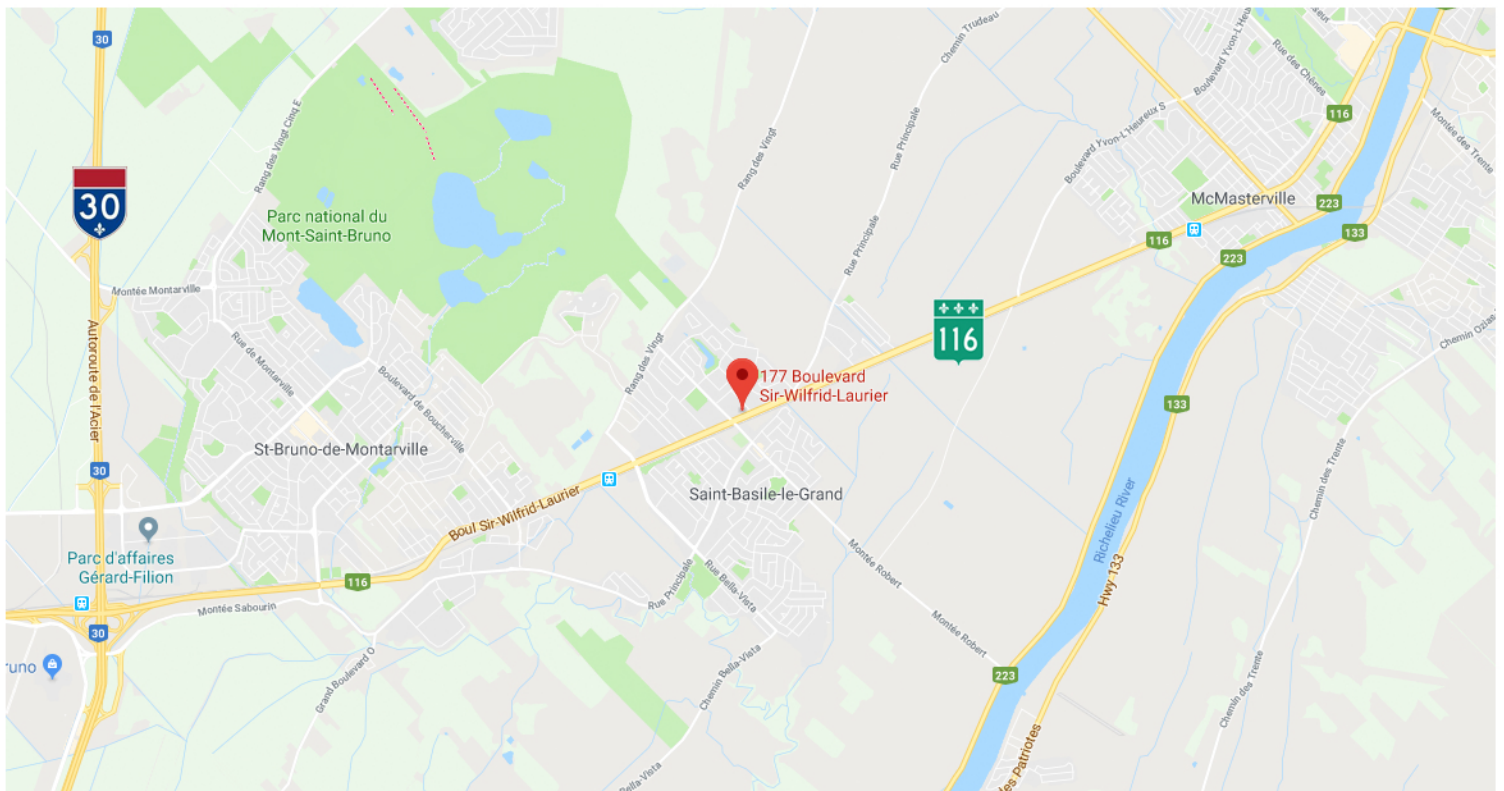
27 781

👤 Population totale / Total population

69 796

💰 Revenu moyen / Average income

105 427 \$



STÉPHANIE BLOUIN, Directrice de location / Leasing Director

438-828-8820 • stephanie@intellaimmobilier.com