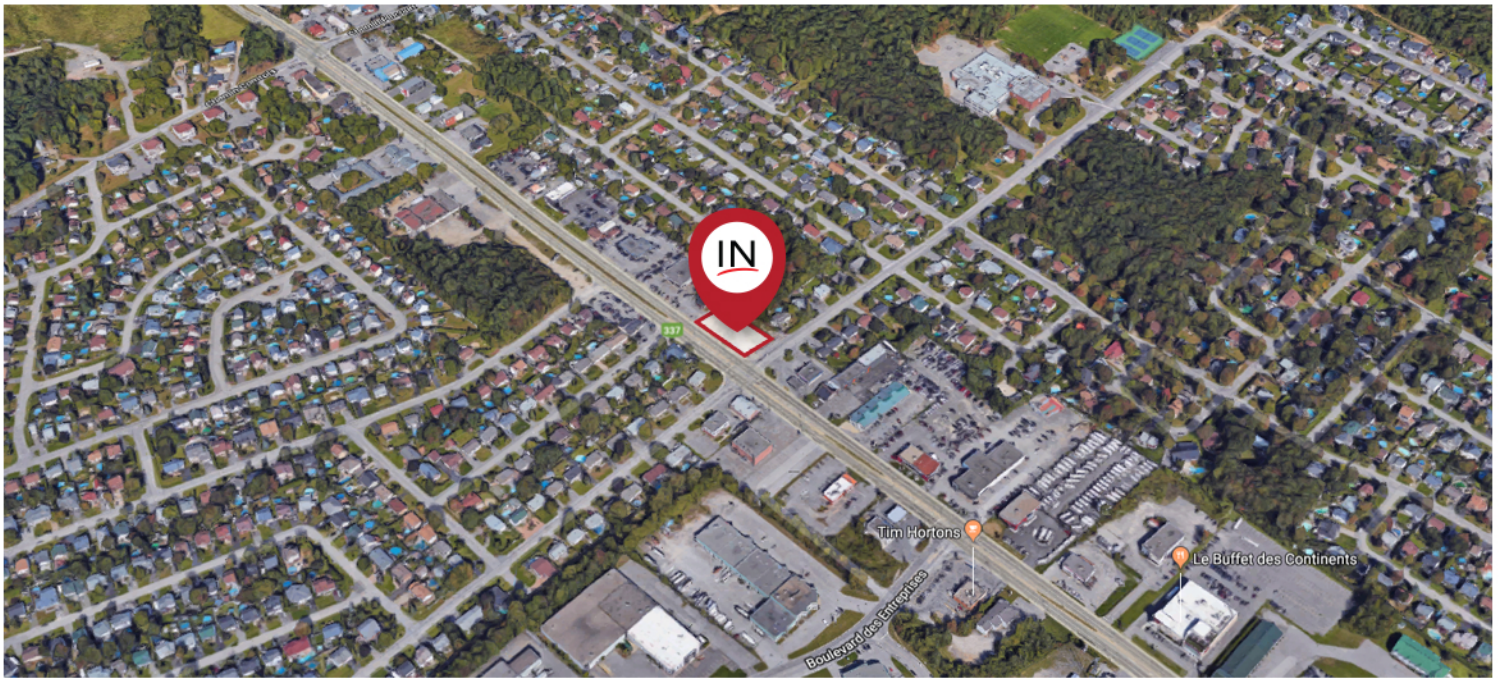


 **3211 Chemin de Gascon, Mascouche (QC)**



## ESPACE COMMERCIAL À LOUER COMMERCIAL SPACE FOR LEASE

3 300 pi. ca. (Sous-divisible) / 3,300 sq. ft. (Sub-divisible)

- Secteur en redéveloppement complet / *Sector to be completely redeveloped*
- Beaucoup de visibilité / *Lots of visibility*
- Terrain de 24 200 pi.ca. / *24,200 sq. ft. space*
- Une multitude d'opportunités d'affaires / *A wide variety of retail opportunities*
- Une ville en plein essor / *A booming sector*
- Hausse importante de la population / *High population growth*
- En face du parc industriel - 5000 employés  
*In front of the industrial park - 5000 employees*



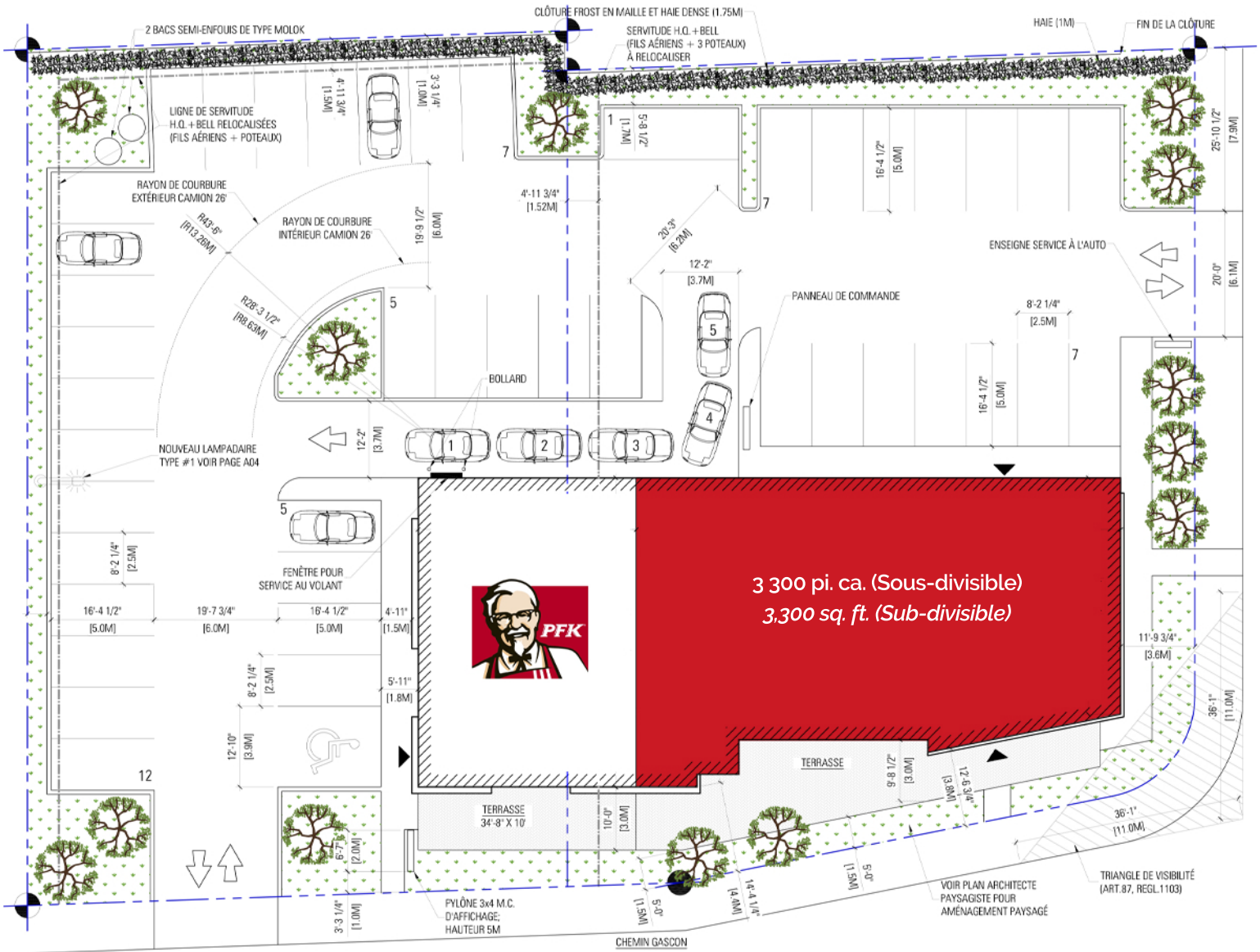
**59 000 véhicules par jour**  
**59,000 vehicles per day**



**Livraison automne 2021**  
**Autumn 2021 delivery**

# INTELLA

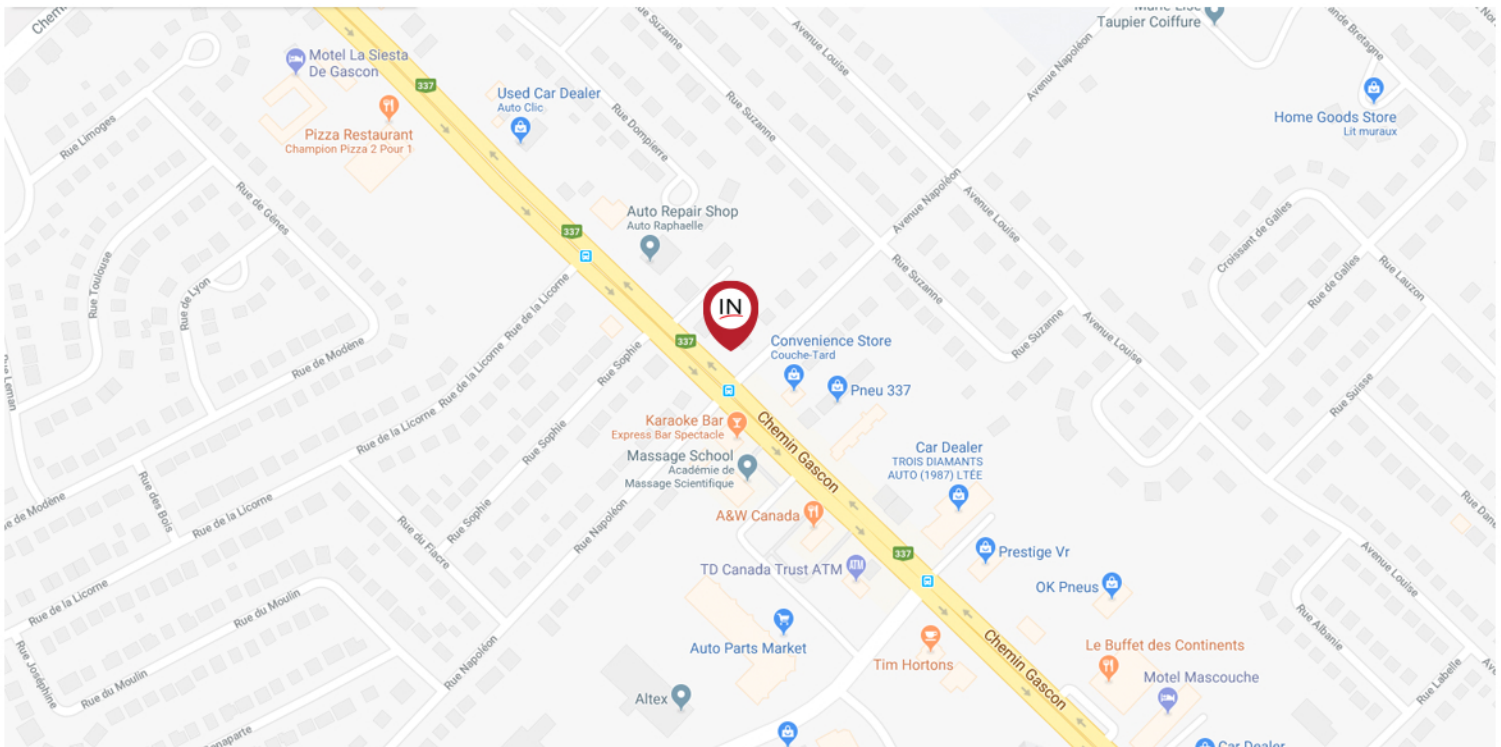
38, Place du Commerce, bureau 250  
 Île des Soeurs (Québec) H3E 1T8  
[intellaimmobilier.com](http://intellaimmobilier.com)



# INTELLA

38, Place du Commerce, bureau 250  
Île des Soeurs (Québec) H3E 1T8  
[intellaimmobilier.com](http://intellaimmobilier.com)

🕒 Temps de conduite / Drive time	10 minute	15 minutes
🏠 Nombre de maisons / Number of households	34 557	75 786
👤 Population totale / Total population	89 396	192 243
💰 Revenu moyen / Average income	87 137 \$	86 090 \$



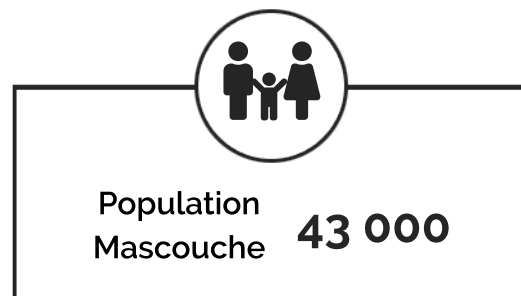
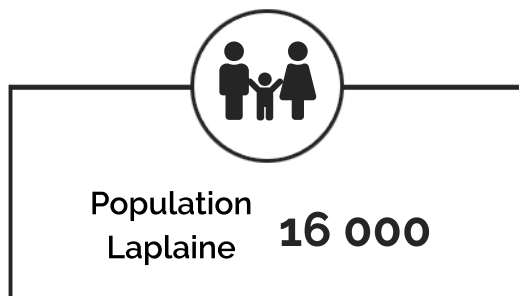
514 419-8080

# INTELLA

38, Place du Commerce, bureau 250  
Île des Soeurs (Québec) H3E 1T8  
[intellaimmobilier.com](http://intellaimmobilier.com)



**230 entreprises et 5 000 employés / 230 businesses and 5,000 employees**



**514 419-8080**