

INTELLA

AGENCE IMMOBILIÈRE

4014-4022, rue Sainte-Catherine ouest, Montréal (Québec)
4014-4022, Saint-Catherine Street West, Montreal (Quebec)



- Nouveau développement à usage multiple à l'intersection des rues Ste-Catherine et Atwater.
New mixed-use development just off the corner of St-Catherine & Atwater.
- Opportunité pour restauration et services au centre-ville de Montréal.
Opportunity for restaurants and services in the Montreal downtown core.
- Zone commerciale avec achalandage élevé en face de Place Alexis Nihon, AMC Pepsi Forum et métro Atwater.
Vehicular and pedestrian traffic node directly across from Place Alexis Nihon, AMC Pepsi Forum and Atwater subway.
- Distance de marche du Collège Dawson, Westmount Square et du métro Atwater.
Walking distance from Dawson College, Westmount Square and Atwater subway entrance.
- 10 000 pi.ca. d'espace commercial au rez-de-chaussée, 20 000 pi.ca. d'espaces de bureaux et 53 appartements locatifs.
10,000 sq.ft. of retail space on the Ground Floor, 20,000 sq.ft. of office space and 53 rental units.



Nouveau développement à usage multiple
New mixed-use development



Distance de marche du métro Atwater
Walking distance to Atwater Metro



Livraison Hiver 2019
Delivery Winter 2019

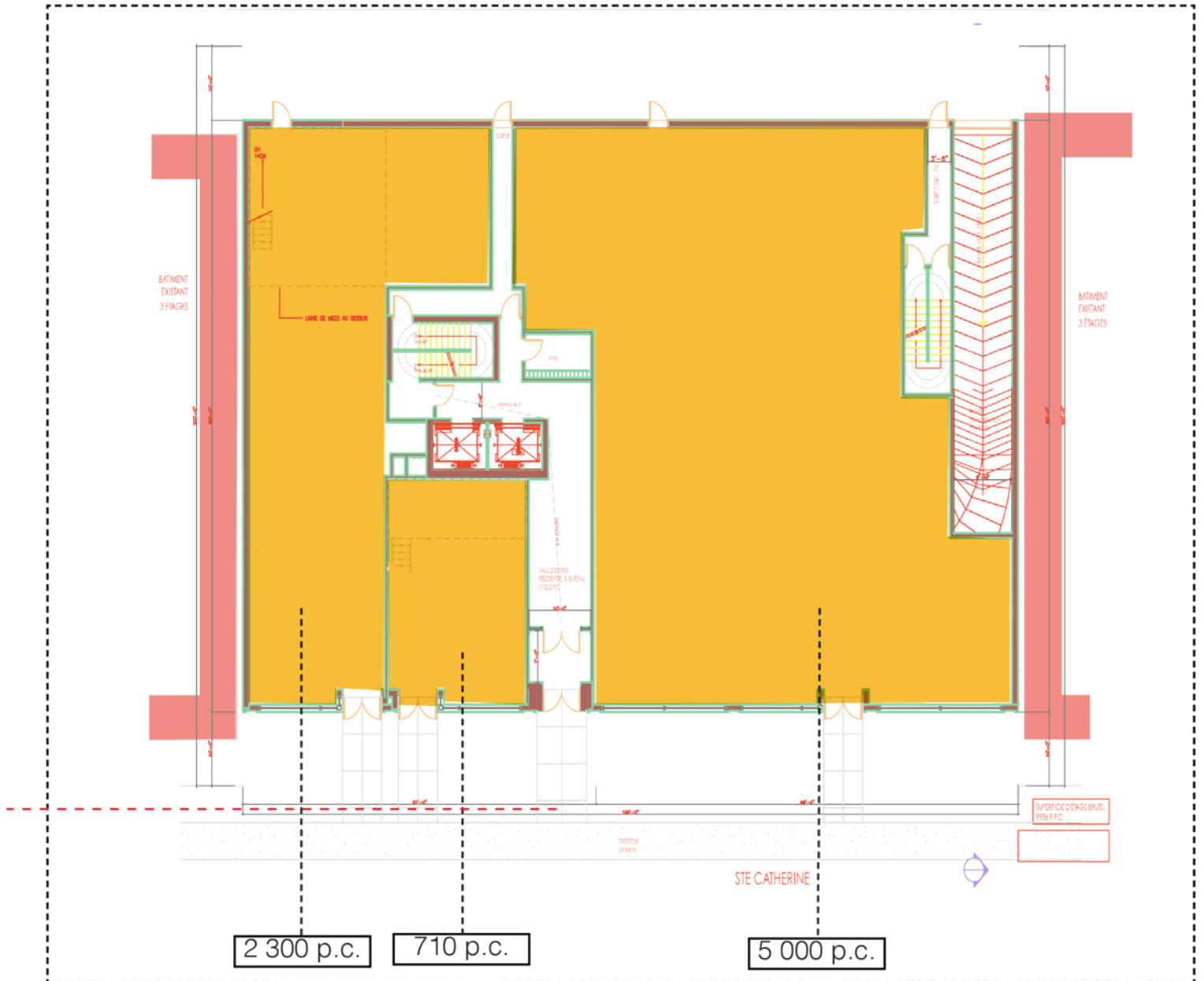
Contact us

514-419-8080 | info@intellaimmobilier.com

INTELLA

AGENCE IMMOBILIÈRE

4014-4022, rue Sainte-Catherine ouest, Montréal (Québec)
4014-4022, Saint-Catherine Street West, Montreal (Quebec)



Subdivision possible / spaces can be demised

INTELLA

AGENCE IMMOBILIÈRE

4014-4022, rue Sainte-Catherine ouest, Montréal (Québec)
4014-4022, Saint-Catherine Street West, Montreal (Quebec)

🕒 Temps de conduite / Drive time	5 minutes	10 minutes
🏠 Nombre de maisons / Number of households	27 563	54 464
👤 Population totale / Total population	50 523	101 142
💰 Revenu moyen / Average income	81 081 \$	91 374 \$

