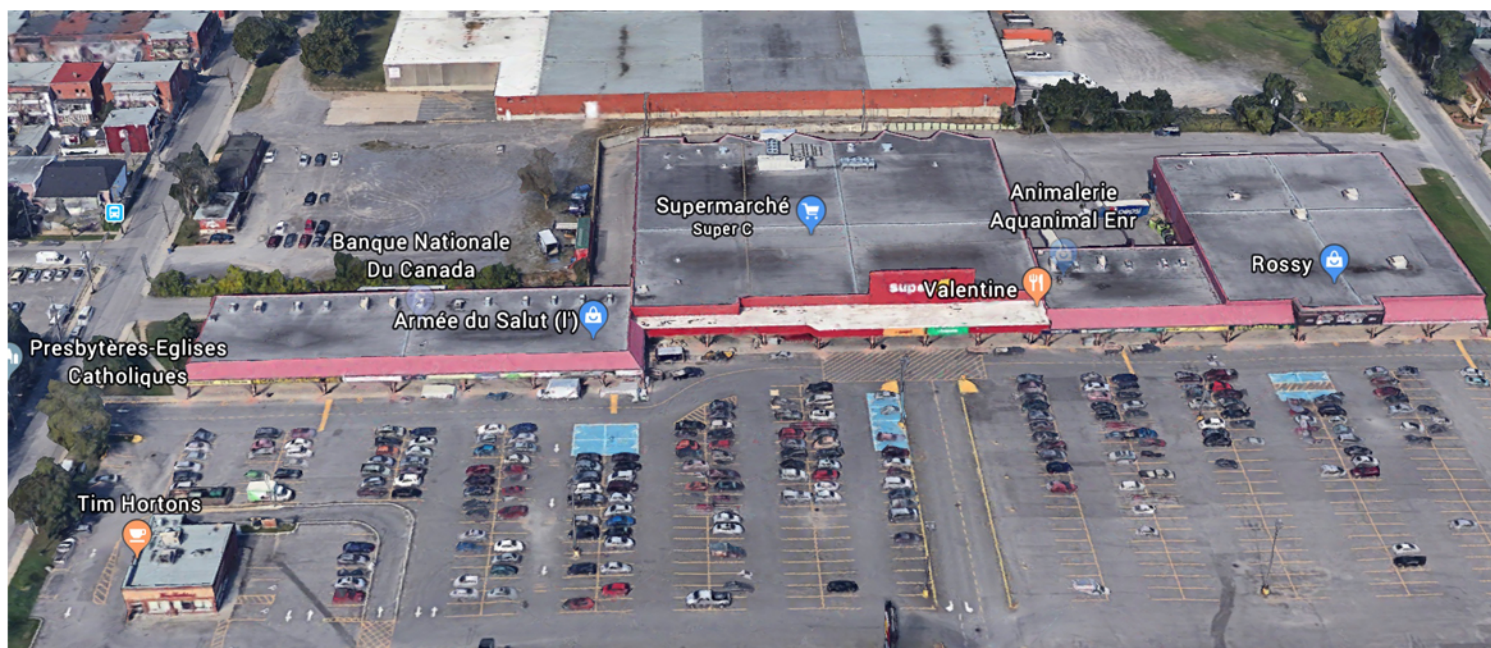
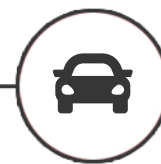


📍 600-850, Boul. du St-Maurice, Trois-Rivières (QC)
600-850, Du St-Maurice Blvd. Trois-Rivieres (QC)

ESPACES COMMERCIAUX À LOUER COMMERCIAL SPACES FOR LEASE



- Superficie disponible : Unite 1 : 2 882 p.c. / Unite 2 : 3 415 p.c. / Unite 3 : 4 194 p.c.
Spaces available: Unit 1: 2,882 sq. ft. / Unit 2: 3,415 sq. ft. / Unit 3: 4,194 sq. ft.
- Locataires actuels: Super C, Dollarama, Tim Horton's, Familiprix, Rossy, Easy Home
Existing Tenants: Super C, Dollarama, Tim Horton's, Familiprix, Rossy, Easy Home
- Bonne accessibilité routière (autoroute 40)
Great access (Highway 40)
- Idéal pour commerces, restaurants et services
Ideal for businesses, restaurants and services
- Beaucoup d'espaces de stationnements
Ample parking spaces



12 000 véhicules par jour
12,000 vehicles daily

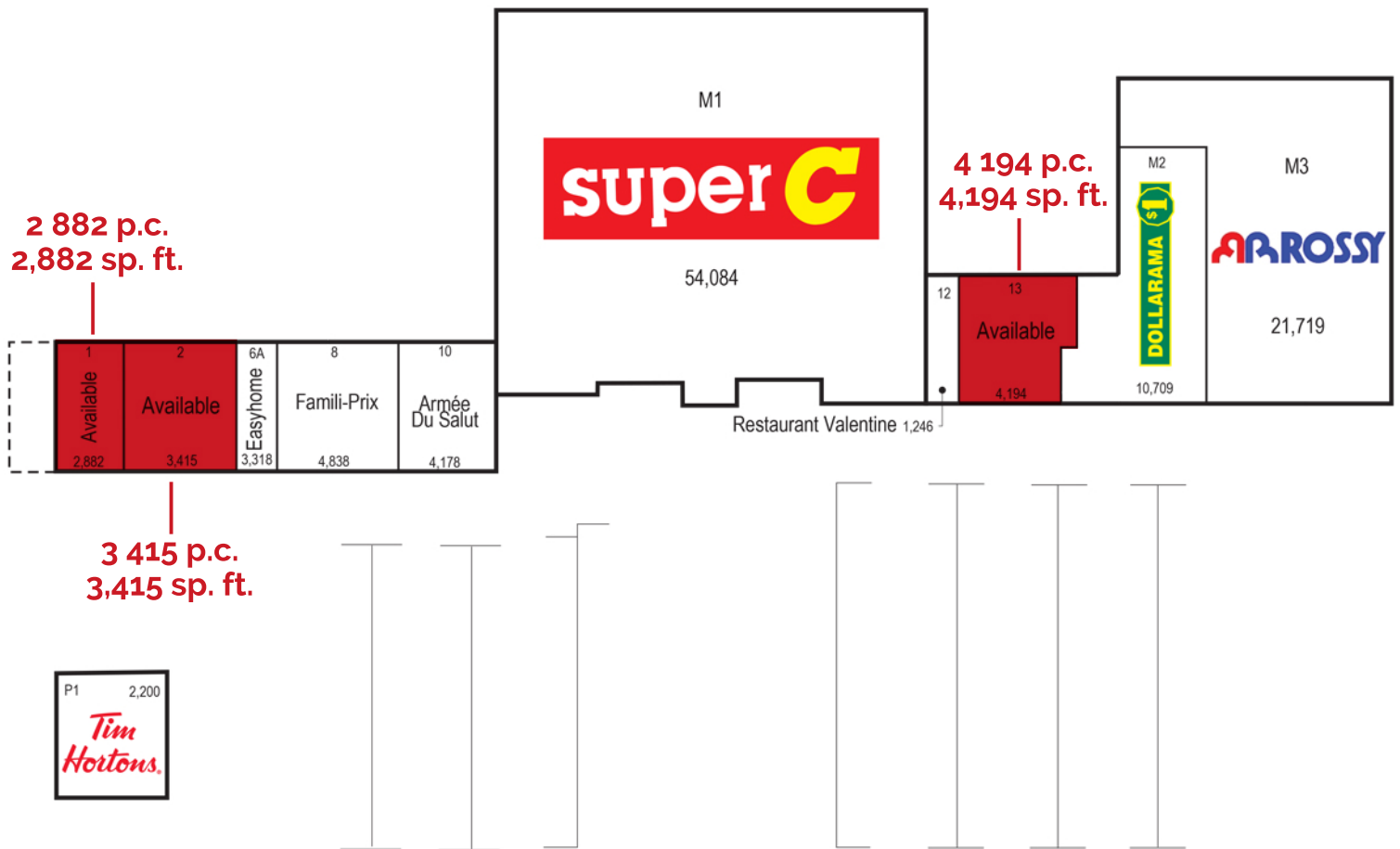
MARCEL BLOUIN

Vice-président exécutif, Courtier immobilier / Executive Vice-President, Real Estate Broker

514-949-3091 • marcel@intellaimmobilier.com

INTELLA

38, Place du Commerce, bureau 250
 Île des Soeurs (Québec) H3E 1T8
intellaimmobilier.com



MARCEL BLOUIN

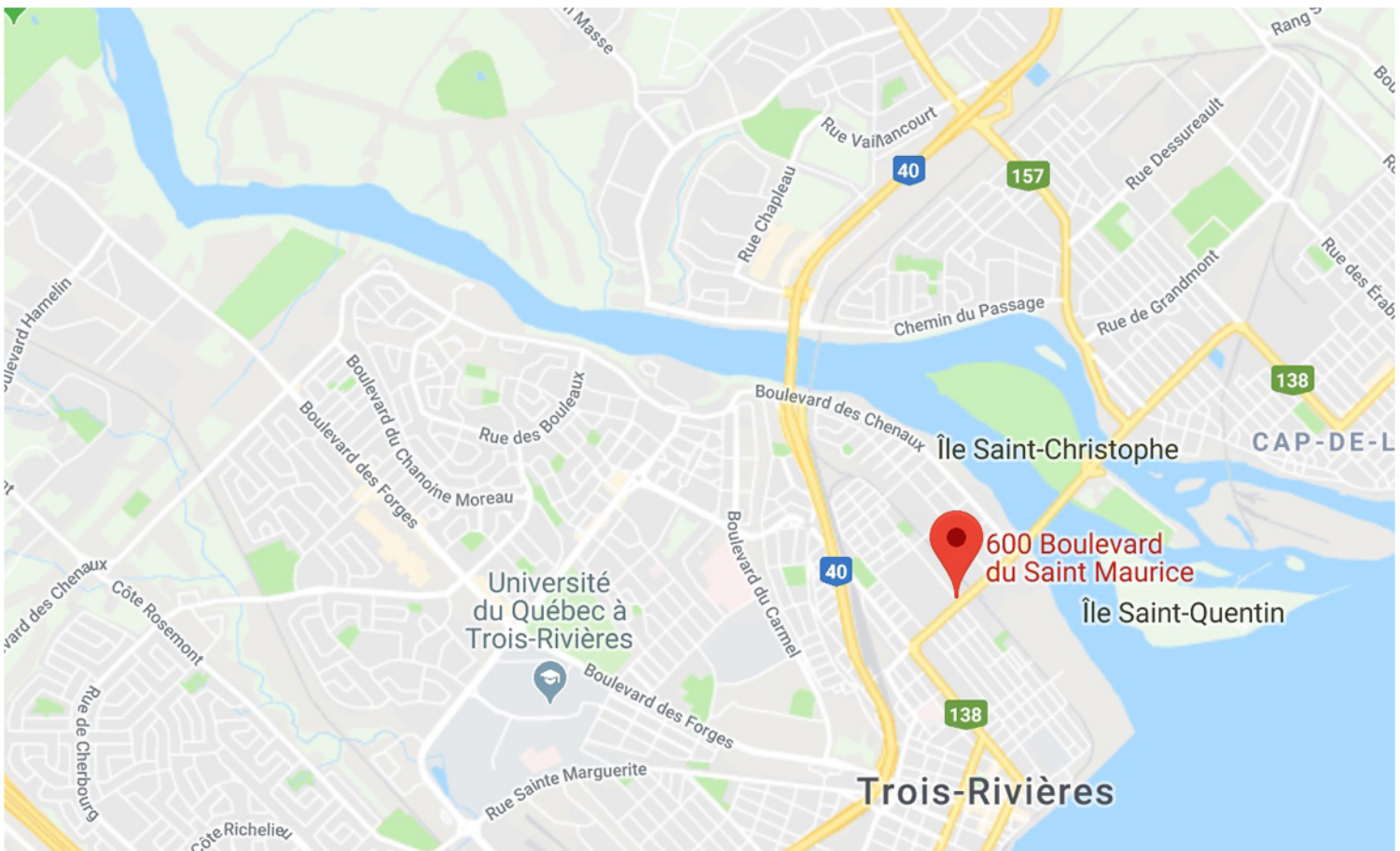
Vice-président exécutif, Courtier immobilier / Executive Vice-President, Real Estate Broker

514-949-3091 • marcel@intellaimmobilier.com

INTELLA

38, Place du Commerce, bureau 250
Île des Soeurs (Québec) H3E 1T8
intellaimmobilier.com

🕒 Temps de conduite / Drive time	10 minutes	20 minutes
👤 Population totale / Total population	82 581	146 423
💰 Revenu moyen / Average income	56 555 \$	67 897 \$



MARCEL BLOUIN

Vice-président exécutif, Courtier immobilier / Executive Vice-President, Real Estate Broker

514-949-3091 • marcel@intellaimmobilier.com