

# INTELLA

AGENCE IMMOBILIÈRE

177, boul. Sir-Wilfrid-Laurier, St-Basile-le-Grand (QC)  
177, Sir-Wilfrid-Laurier Blvd., St-Basile-le-Grand (QC)

12 000 pieds carrés de  
bureau disponibles  
12 000 square feet of office  
space available



- › Excellente visibilité / *Great visibility*
- › Site offrant des services et de la restaurant / *Services and restaurants available on site*
- › Les entreprises de service ou de tout genre / *All types of business and services*
- › Un bureau satellite à 30 minutes de Montréal / *A satellite office 30 minutes from Montreal*
- › Les entreprises en pleine croissance / *Growing businesses*

**PATRICIA HIRSCH**

Conseillère à la location / *Leasing Representative*

514-419-8080 | [patricia@intellaimmobilier.com](mailto:patricia@intellaimmobilier.com)

# INTELLA

AGENCE IMMOBILIÈRE

177, boul. Sir-Wilfrid-Laurier, St-Basile-le-Grand (QC)  
177, Sir-Wilfrid-Laurier Blvd., St-Basile-le-Grand (QC)



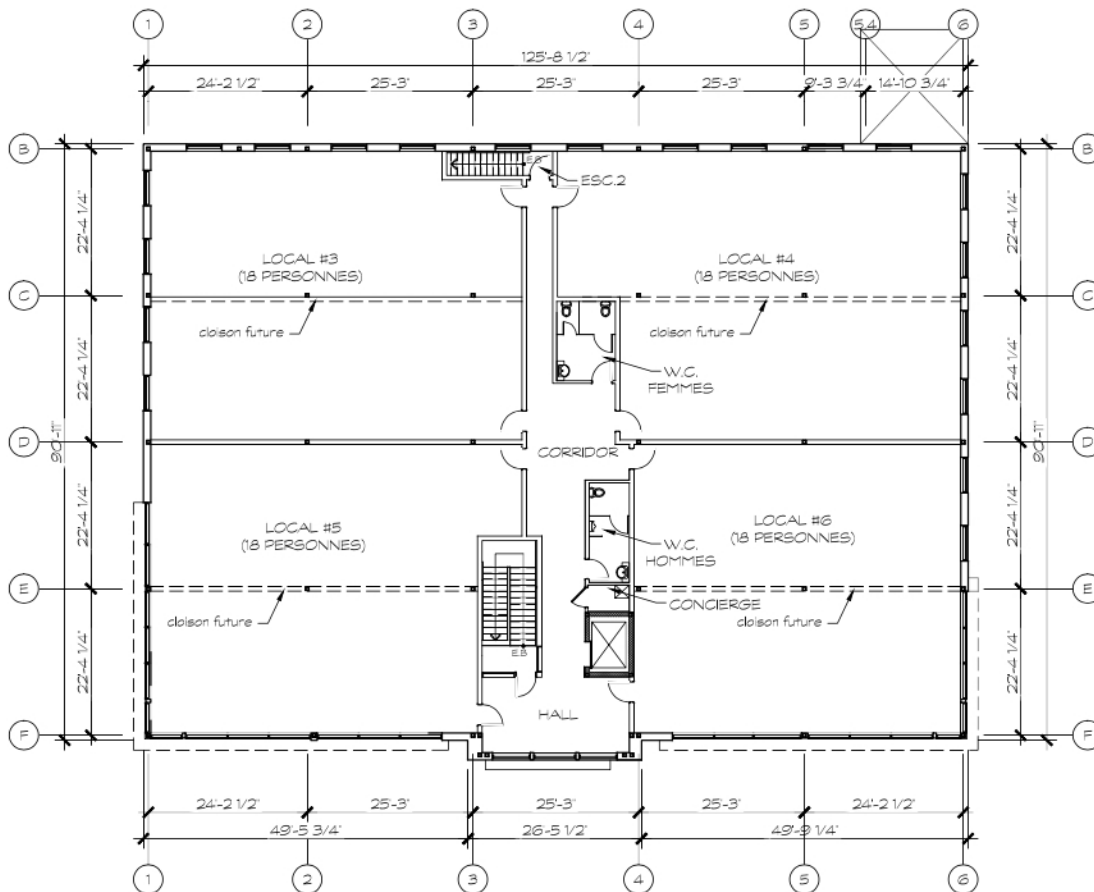
Espaces lumineux et conviviaux  
*Great lighting and user-friendly environment*



Proche de la Gare  
*Close to train station*



Livraison avril 2018  
*Delivery April 2018*



# INTELLA

AGENCE IMMOBILIÈRE

177, boul. Sir-Wilfrid-Laurier, St-Basile-le-Grand (QC)  
177, Sir-Wilfrid-Laurier Blvd., St-Basile-le-Grand (QC)

 Temps de conduite / Drive time

10 minutes

 Nombre de maisons / Number of households

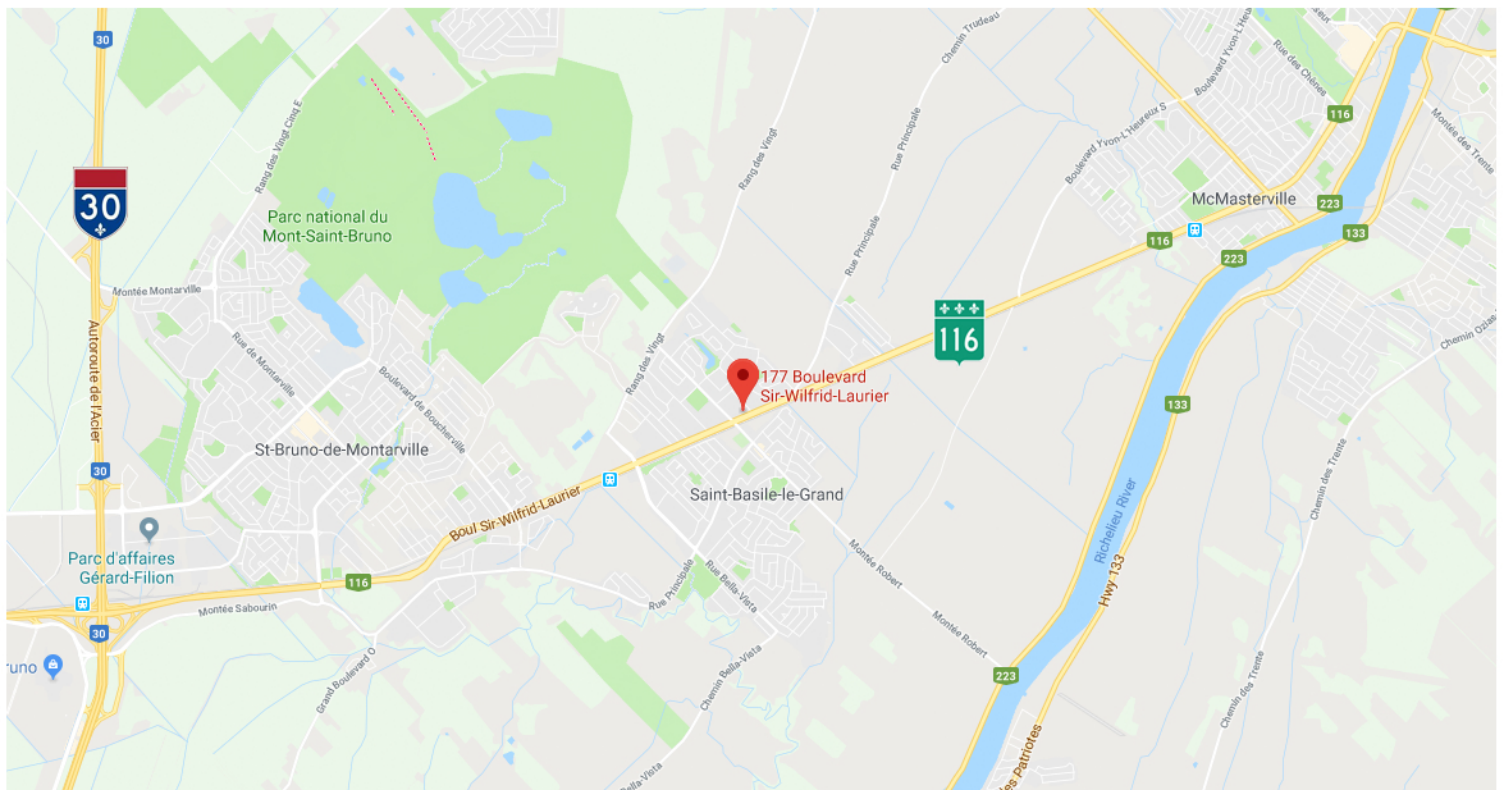
27 781

 Population totale / Total population

69 796

 Revenu moyen / Average income

105 427 \$



Patricia Hirsch  
Conseillère à la location / Leasing Representative

514-419-8080  
patricia@intellaimmobilier.com